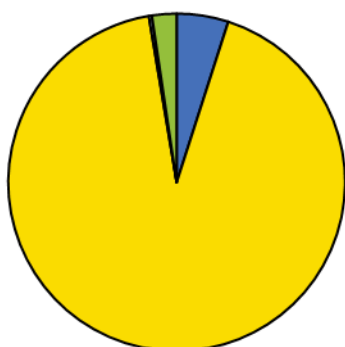


**Systeme de Rétribution de l'Injection (SRI) :
Rapport trimestriel du premier trimestre 2020**

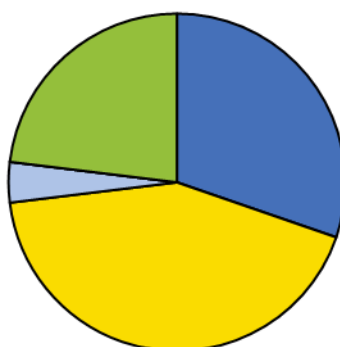


Installations réalisées en service

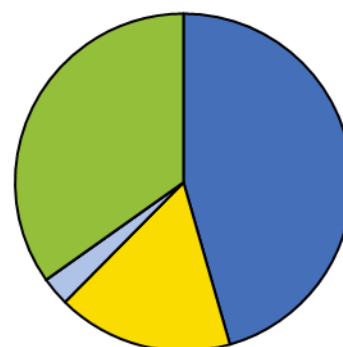
Nombre d'installations réalisées par technologie



Puissance électrique installée par technologie



Production annuelle par technologie



Etat au 01.04.2020

Nombre d'installations en service

Energie hydraulique	647	5.0%
Photovoltaïque	12'062	92.4%
Energie éolienne	39	0.3%
Géothermie	-	0.0%
Biomasse	308	2.4%
Total	13'056	100.0%

Puissance électrique installée

Données en MW

Energie hydraulique	484.5	30.3%
Photovoltaïque	684.5	42.8%
Energie éolienne	61.9	3.9%
Géothermie	-	0.0%
Biomasse	368.9	23.1%
Total	1'599.8	100.0%

Production annuelle possible théorique par technologie¹

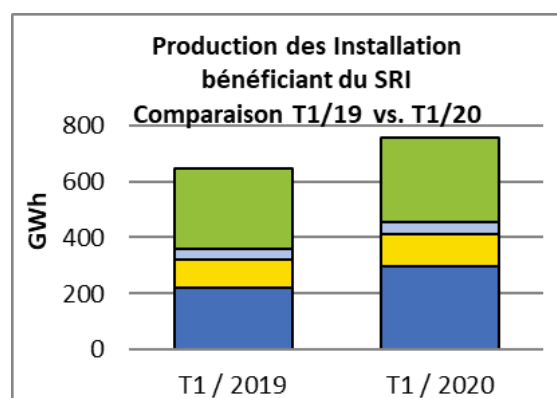
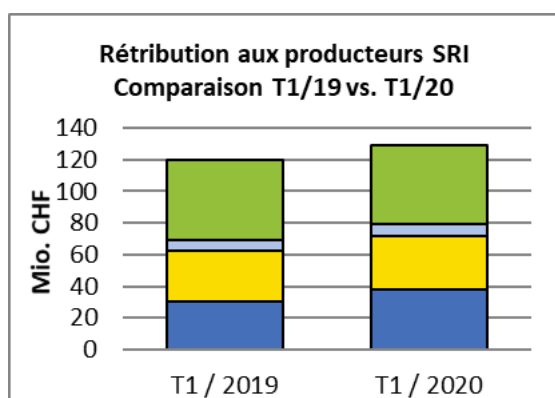
Données en GWh

Energie hydraulique	1'725.6	35.8%
Photovoltaïque	639.1	13.9%
Energie éolienne	104.7	2.3%
Géothermie	-	0.0%
Biomasse	1'318.5	48.0%
Total	3'787.9	100.0%

¹ Est équivalent à la production annuelle complet (théoriquement, rapportés par les producteurs)

Affectation du fonds

Les graphiques suivants montrent la production effective des installations rémunérées par le SRI. Cette production diffère empiriquement de la production théoriquement possible (v. chapitre « Installations réalisées en service »).

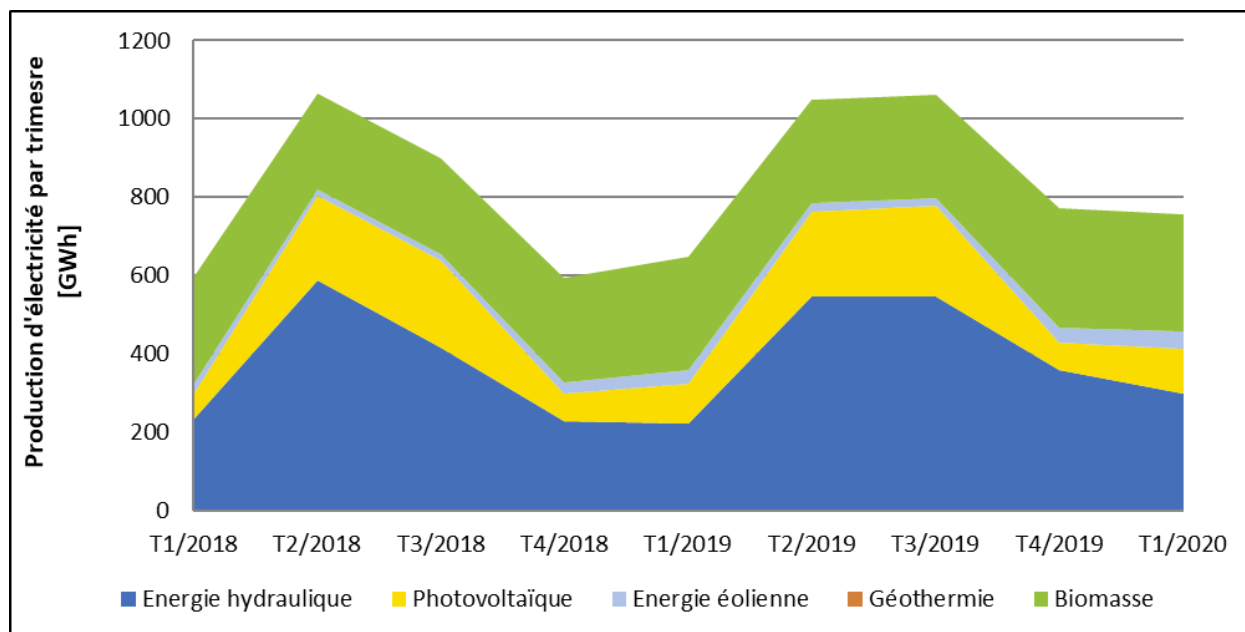


	T1/2019				T1/2020			
	Prod.	Rétribution totale	Rétribution totale par:		Prod.	Rétribution totale	Rétribution totale par:	
	[MWh]	[MCHF]	Fonds [MCHF]	Prix du marché [MCHF]	[MWh]	[MCHF]	Fonds [MCHF]	Prix du marché [MCHF]
Energie hydraulique	221'333	30.02	21.28	8.74	298'729	37.78	36.10	1.68
Photovoltaïque	101'367	32.07	27.74	4.34	113'087	34.11	31.70	2.41
Energie éolienne	37'334	6.94	5.52	1.42	44'694	7.13	6.89	0.24
Géothermie								
Biomasse	286'634	50.38	39.17	11.22	299'909	49.74	48.08	1.66
Total	646'667	119.43	93.71	25.72	756'419	128.76	122.77	5.99

Développement de la production des installations SRI en service

Toutes les données sont en GWh

	T1/2018	T2/2018	T3/2018	T4/2018	T1/2019	T2/2019	T3/2019	T4/2019	T1/2020
Energie hydraulique	230.1	587.0	414.5	228.8	221.3	545.1	547.0	360.2	298.7
Photovoltaïque	66.1	217.6	224.6	69.2	101.4	217.8	231.2	67.4	113.1
Energie éolienne	24.1	15.2	15.4	29.5	37.3	22.0	19.5	38.3	44.7
Géothermie	-	-	-	-	-	-	-	-	-
Biomasse	274.7	243.5	245.8	267.2	286.6	263.1	264.9	305.3	299.9
Total	594.9	1'063.3	900.2	594.8	646.7	1'047.9	1'062.7	771.2	756.4



**Système de Rétribution de l'Injection (SRI) :
Rapport trimestriel du deuxième trimestre 2020**

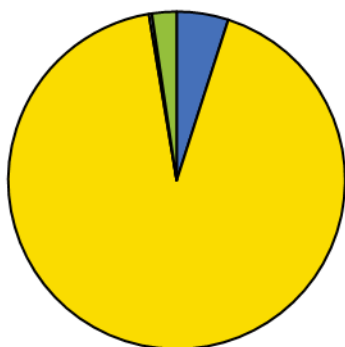


Introduction

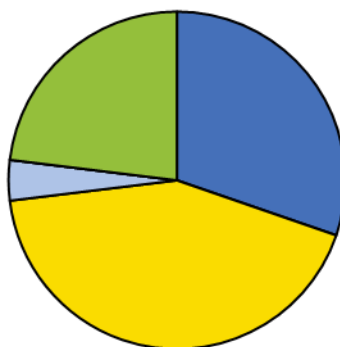
Ce rapport trimestriel présente la production d'électricité des installations dans le Système de Rétribution de l'Injection au cours du 2^{ième} trimestre 2020. Pendant cette période, un total de 1'205.2 GWh ont été produits (voir page 3). Extrapolé pour toute l'année, une production de 3'808 GWh est projetée.

Installations réalisées en service

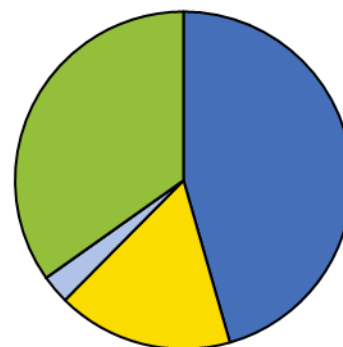
Nombre d'installations réalisées par technologie



Puissance électrique installée par technologie



Production annuelle par technologie



Etat au 01.07.2020

Nombre d'installations en service

	Energie hydraulique	647	5.0%
	Photovoltaïque	12'072	92.4%
	Energie éolienne	39	0.3%
	Géothermie	-	0.0%
	Biomasse	307	2.4%
	Total	13'065	100.0%

Puissance électrique installée

Données en MW

	Energie hydraulique	492.2	30.6%
	Photovoltaïque	686.3	42.7%
	Energie éolienne	61.9	3.8%
	Géothermie	-	0.0%
	Biomasse	368.0	22.9%
	Total	1'608.4	100.0%

Production annuelle possible théorique par technologie¹

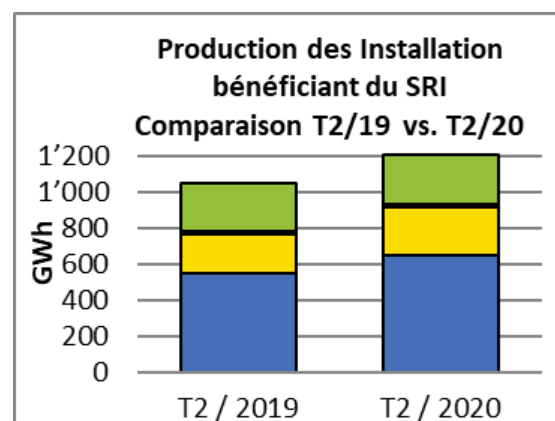
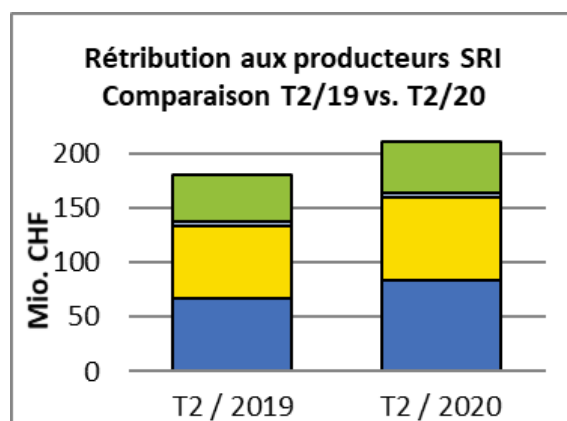
Données en GWh

	Energie hydraulique	1'746.4	35.8%
	Photovoltaïque	640.9	13.9%
	Energie éolienne	104.7	2.3%
	Géothermie	-	0.0%
	Biomasse	1'315.9	48.0%
	Total	3'808.0	100.0%

¹ Est équivalent à la production annuelle complet (théoriquement, rapportés par les producteurs)

Affectation du fonds

Les graphiques suivants montrent la production effective des installations rémunérées par le SRI. Cette production diffère empiriquement de la production théoriquement possible (v. chapitre « Installations réalisées en service »).



	T2/2019				T2/2020			
	Prod. [MWh]	Rétribu- tion totale [MCHF]	Rétribution totale par:		Prod. [MWh]	Rétribu- tion totale [MCHF]	Rétribution totale par:	
			Fonds [MCHF]	Prix du marché [MCHF]			Fonds [MCHF]	Prix du marché [MCHF]
<ul style="list-style-type: none"> ■ Energie hydraulique ■ Photovoltaïque ■ Energie éolienne ■ Géothermie ■ Biomasse 	545'087	66.24	57.12	9.12	651'287	83.16	81.84	1.32
	217'796	66.37	59.13	7.24	260'473	76.71	73.96	2.75
	22'002	4.12	3.75	0.36	20'429	3.57	3.53	0.04
	263'056	43.86	39.47	4.38	273'001	47.29	46.72	0.57
Total	1'047'940	180.58	159.48	21.10	1'205'190	210.72	206.04	4.68

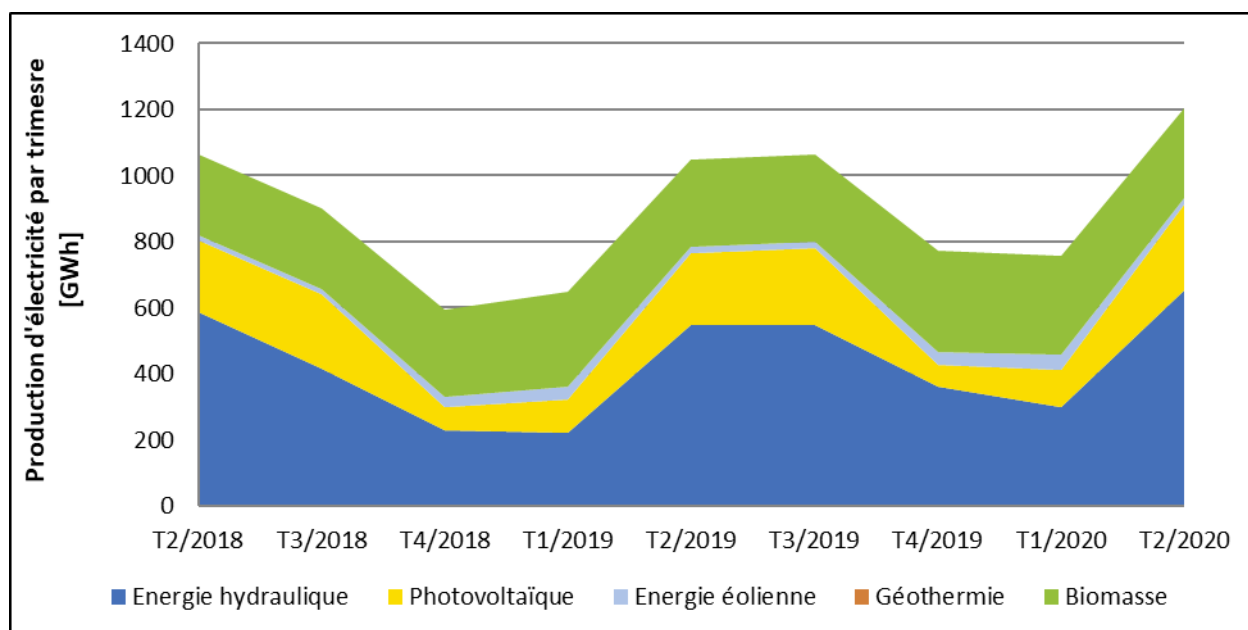
Commentaire:

La production d'électricité bénéficiant du SRI est passée de 1'047.9 GWh à 1'205.9 GWh (+15%) au cours du deuxième trimestre de 2020 par rapport au même trimestre de l'année précédente (T2/2019). À la suite de la production plus élevée, les producteurs ont reçu une rétribution totale (somme de la part du fonds alimenté par le supplément et de la part du prix du marché) plus élevée. L'augmentation correspond à 30.14 Mio. CHF.

Développement de la production des installations SRI en service

Toutes les données sont en GWh

	T2/2018	T3/2018	T4/2018	T1/2019	T2/2019	T3/2019	T4/2019	T1/2020	T2/2020
Energie hydraulique	587.0	414.5	228.8	221.3	545.1	547.0	360.2	298.7	651.3
Photovoltaïque	217.6	224.6	69.2	101.4	217.8	231.2	67.4	113.1	260.5
Energie éolienne	15.2	15.4	29.5	37.3	22.0	19.5	38.3	44.7	20.4
Géothermie	-	-	-	-	-	-	-	-	-
Biomasse	243.5	245.8	267.2	286.6	263.1	264.9	305.3	299.9	273.0
Total	1'063.3	900.2	594.8	646.7	1'047.9	1'062.7	771.2	756.4	1'205.2



**Système de Rétribution de l'Injection (SRI) :
Rapport trimestriel du troisième trimestre 2020**

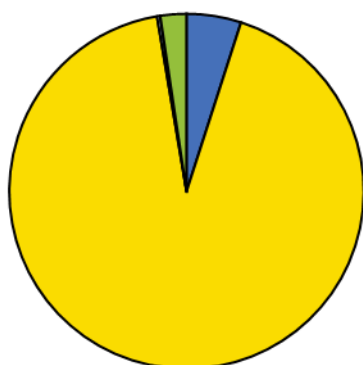


Introduction

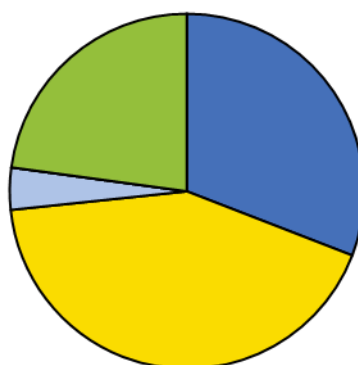
Ce rapport trimestriel présente la production d'électricité des installations dans le Système de Rétribution de l'Injection au cours du 3^{ième} trimestre 2020. Pendant cette période, un total de 1'081.9 GWh ont été produits (voir page 3). Extrapolé pour toute l'année, une production de 3.846.8 GWh est projetée.

Installations réalisées en service

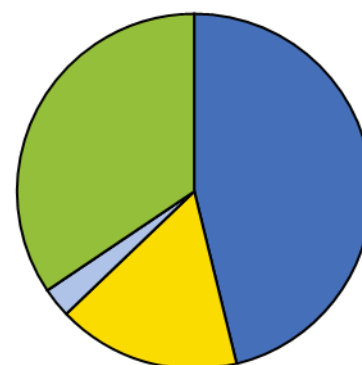
Nombre d'installations réalisées par technologie



Puissance électrique installée par technologie



Production annuelle par technologie



Etat au 01.10.2020

Nombre d'installations en service

	Energie hydraulique	651	5.0%
	Photovoltaïque	12'082	92.3%
	Energie éolienne	39	0.3%
	Géothermie	-	0.0%
	Biomasse	311	2.4%
	Total	13'083	100.0%

Puissance électrique installée

Données en MW

	Energie hydraulique	500.1	30.9%
	Photovoltaïque	687.7	42.5%
	Energie éolienne	61.9	3.8%
	Géothermie	-	0.0%
	Biomasse	370.1	22.8%
	Total	1'619.8	100.0%

Production annuelle possible théorique par technologie¹

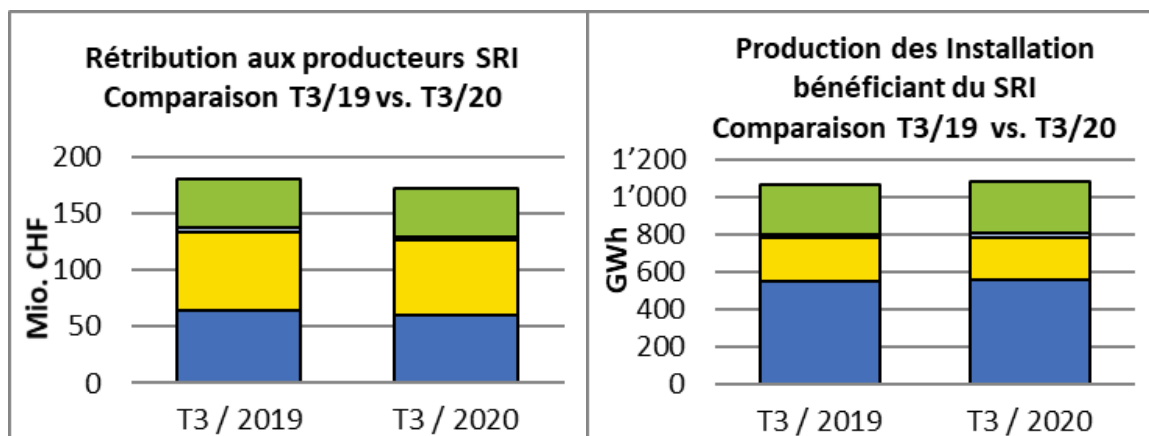
Données en GWh

	Energie hydraulique	1'775.9	35.8%
	Photovoltaïque	642.2	13.9%
	Energie éolienne	104.7	2.3%
	Géothermie	-	0.0%
	Biomasse	1'323.9	48.0%
	Total	3'846.8	100.0%

¹ Est équivalent à la production annuelle complet (théoriquement, rapportés par les producteurs)

Affectation du fonds

Les graphiques suivants montrent la production effective des installations rémunérées par le SRI. Cette production diffère empiriquement de la production théoriquement possible (v. chapitre « Installations réalisées en service »).



	T3/2019				T3/2020			
	Prod.	Rétribu- tion totale	Rétribution totale par:		Prod.	Rétribu- tion totale	Rétribution totale par:	
			Fonds	Prix du marché			Fonds	Prix du marché
	[MWh]	[MCHF]	[MCHF]	[MCHF]	[MWh]	[MCHF]	[MCHF]	[MCHF]
■ Energie hydraulique	546'983	63.81	57.24	6.57	552'212	60.01	57.94	2.07
■ Photovoltaïque	231'247	69.29	61.92	7.38	232'394	66.87	61.53	5.34
■ Energie éolienne	19'520	3.63	3.40	0.23	17'769	2.75	2.69	0.06
■ Géothermie	-	-	-	-	-	-	-	-
■ Biomasse	264'918	43.00	39.83	3.17	279'502	41.79	40.73	1.06
Total	1'062'668	179.73	162.38	17.35	1'081'877	171.43	162.89	8.54

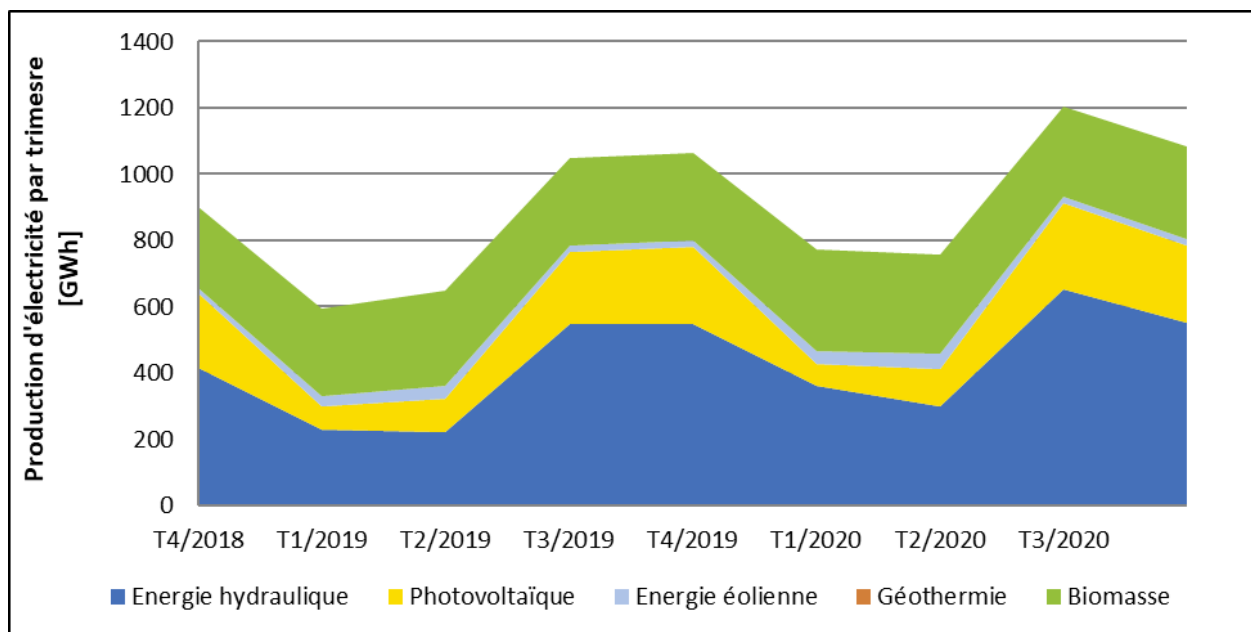
Commentaire:

La production d'électricité bénéficiant du SRI est passée de 1'062.7 GWh à 1'081.9 GWh (+2%) au cours du troisième trimestre de 2020 par rapport au même trimestre de l'année précédente (T3/2019). D'autre part, la rétribution totale (somme composée de la part du fonds alimenté par le supplément et de la part du prix du marché) a diminué de 8,3 millions de CHF en raison de l'augmentation de la commercialisation directe et de la baisse des primes d'injection.

Développement de la production des installations SRI en service

Toutes les données sont en GWh

	T3/2018	T4/2018	T1/2019	T2/2019	T3/2019	T4/2019	T1/2020	T2/2020	T3/2020
Energie hydraulique	414.5	228.8	221.3	545.1	547.0	360.2	298.7	651.3	552.2
Photovoltaïque	224.6	69.2	101.4	217.8	231.2	67.4	113.1	260.5	232.4
Energie éolienne	15.4	29.5	37.3	22.0	19.5	38.3	44.7	20.4	17.8
Géothermie	-	-	-	-	-	-	-	-	-
Biomasse	245.8	267.2	286.6	263.1	264.9	305.3	299.9	273.0	279.5
Total	900.2	594.8	646.7	1'047.9	1'062.7	771.2	756.4	1'205.2	1'081.9



**Système de Rétribution de l'Injection (SRI) :
Rapport trimestriel du quatrième trimestre 2020**

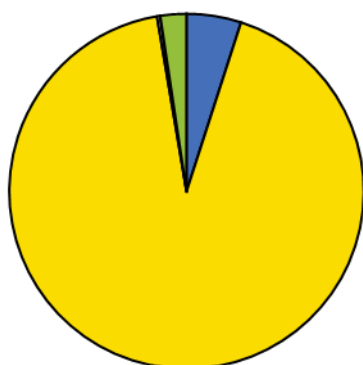


Introduction

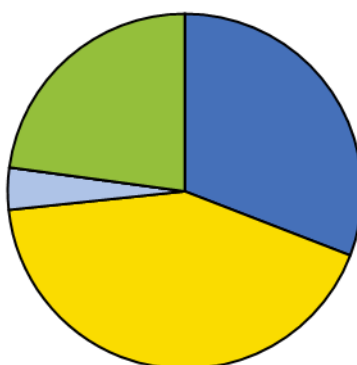
Ce rapport trimestriel présente la production d'électricité des installations dans le Système de Rétribution de l'Injection au cours du 4^{ième} trimestre 2020. Pendant cette période, un total de 787.08 GWh ont été produits (voir page 3). Extrapolé pour toute l'année, une production de 3'893.8 GWh est projetée.

Installations réalisées en service

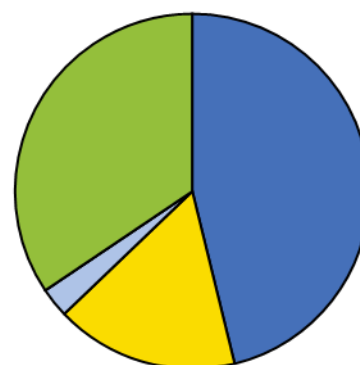
Nombre d'installations réalisées par technologie



Puissance électrique installée par technologie



Production annuelle par technologie



Etat au 01.01.2021

Nombre d'installations en service

	Energie hydraulique	656	5%
	Photovoltaïque	12'084	92%
	Energie éolienne	39	0%
	Géothermie	-	0%
	Biomasse	315	2%
	Total	13'094	100.0%

Puissance électrique installée

Données en MW

	Energie hydraulique	514.0	31%
	Photovoltaïque	689.0	42%
	Energie éolienne	61.4	4%
	Géothermie	-	0%
	Biomasse	372.0	23%
	Total	1'636.4	100.0%

Production annuelle possible théorique par technologie¹

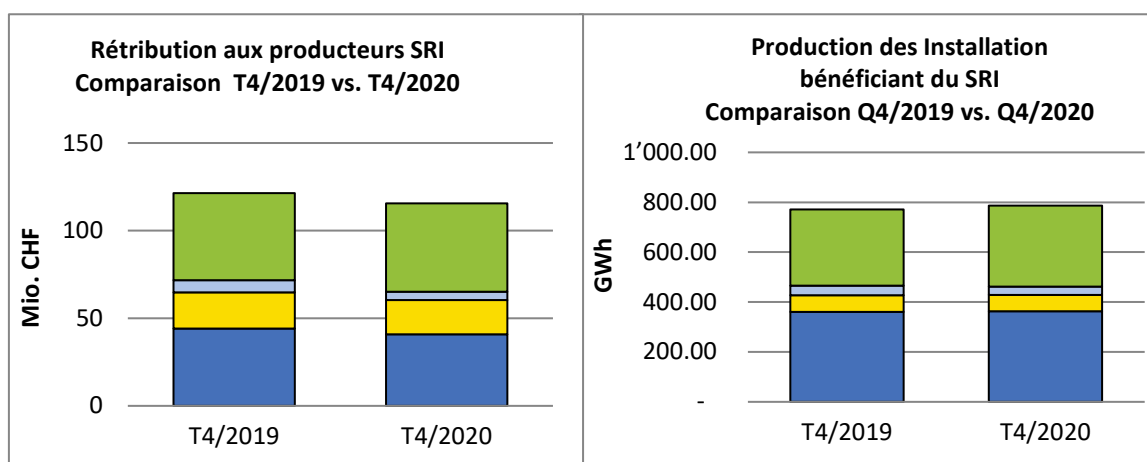
Données en GWh

	Energie hydraulique	1'813.5	47%
	Photovoltaïque	642.9	17%
	Energie éolienne	104.7	3%
	Géothermie	-	0%
	Biomasse	1'332.8	34%
	Total	3'893.8	100.0%

¹ Est équivalent à la production annuelle complet (théoriquement, rapportés par les producteurs)

Affectation du fonds

Les graphiques suivants montrent la production effective des installations rémunérées par le SRI. Cette production diffère empiriquement de la production théoriquement possible (v. chapitre « Installations réalisées en service »).



	T4/2019				T4/2020			
	Prod. [MWh]	Rétribu- tion totale [MCHF]	Rétribution totale par:		Prod. [MWh]	Rétribu- tion totale [MCHF]	Rétribution totale par:	
			Fonds [MCHF]	Prix du marché [MCHF]			Fonds [MCHF]	Prix du marché [MCHF]
■ Energie hydraulique	360'156.34	44.07	38.37	5.70	362'605.54	40.79	39.05	1.74
■ Photovoltaïque	67'449.88	20.62	17.77	2.85	66'237.18	19.52	17.67	1.85
■ Energie éolienne	38'282.27	6.94	6.34	0.59	33'225.89	4.90	4.75	0.15
■ Géothermie	-	-	-	-	-	-	-	-
■ Biomasse	305'289.30	49.79	45.01	4.78	325'008.91	50.27	48.71	1.56
Total	771'177.79	121.41	107.49	13.92	787'077.52	115.48	110.18	5.30

Commentaire :

La production d'électricité bénéficiant du SRI est passée de 771.18 GWh à 787.08 GWh au cours du quatrième trimestre de 2020 par rapport au même trimestre de l'année précédente (T4/2019). D'autre part, la rétribution totale (somme composée de la part du fonds alimenté par le supplément et de la part du prix du marché) a diminué de 5.93 millions de CHF en raison de l'augmentation de la commercialisation directe et de la baisse des primes d'injection.

Développement de la production des installations SRI en service

Toutes les données sont en GWh

	T4/2018	T1/2019	T2/2019	T3/2019	T4/2019	T1/2020	T2/2020	T3/2020	T4/2020
Energie hydraulique	228.8	221.3	545.1	547.0	360.2	298.7	651.3	552.2	362.6
Photovoltaïque	69.2	101.4	217.8	231.2	67.4	113.1	260.5	232.4	66.2
Energie éolienne	29.5	37.3	22.0	19.5	38.3	44.7	20.4	17.8	33.2
Géothermie	-	-	-	-	-	-	-	0	0
Biomasse	267.2	286.6	263.1	264.9	305.3	299.9	273.0	279.5	325.0
Total	594.8	646.7	1'047.9	1'062.7	771.2	756.4	1'205.2	1'081.9	787.1

